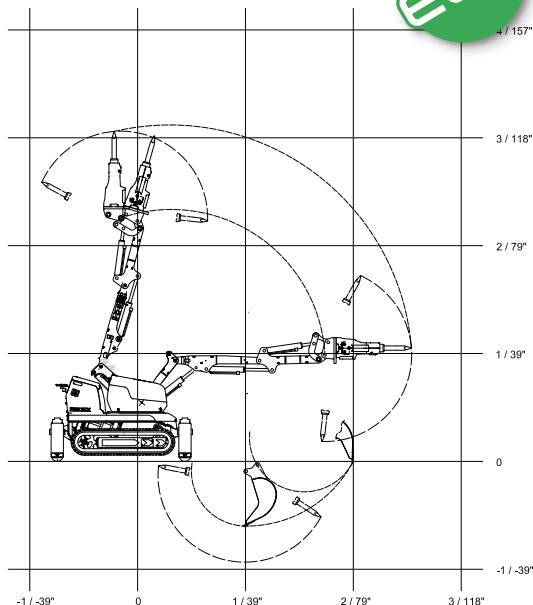


Brokk 60 Liten rivningsrobot



**BROKK
60**



Brokk 60 er den perfekte løsning for sikker og effektiv rivning i trange rom. Til tross for at den er vår minste modell i Brokkfamilien, ja til og med den minste rive roboten i verden, er den ti ganger så effektiv som håndholdt redskap. Dessuten blir en Brokk 60 aldri sliten. Kombinasjonen av kraft, størrelse og lav vekt gjør at den er ideel for steder der det normalt er umulig å bruke andre rivemaskiner.

Art.nr: 70-001

Husqvarna DXR 140



Den smale bredden gjør at maskinen kan passere gjennom vanlige døråpninger. Den lave høyden gir god oversikt over maskinen, slik at arbeidet blir mer effektivt og tryggere samtidig som maskinen får et lavere tyngdepunkt. Utliggerne har en ekstra bred rekkevidde som sørger for overlegen stabilitet og høyde.

Art.nr: 70-005

Tekniske spesifikasjoner DXR 140

Rekkevidde (fremover)	3,7 m
Rekkevidde (oppover)	3,7 m
Produktstørrelse, lengde	1932 mm
Produktstørrelse, bredde	771 mm
Produktstørrelse, høyde	1215 mm
Vekt :	967 kg

Brokk 90 Fleksibel rivningsrobot



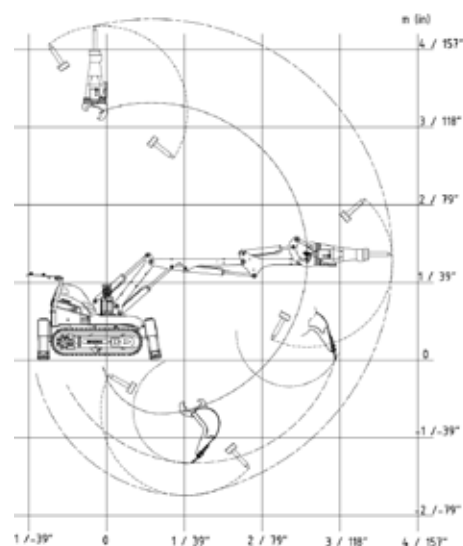
**BROKK
90**



Brokk 90 er et av de mest fleksible hjelpemidlene et rivningsselskap kan ha til rådighet. Den kompakte maskinen kan lastes på en tilhenger eller liten lastebil, transporteres i heis eller kjøres opp trapper, tilkoblet strøm og tas i bruk med en veldig kort oppsettstid.

Maskinen veier 1015 kg i grunnversjonen og er derfor liten og fleksibel nok til å jobbe med kraft på steder du skulle tro var umulig. Støtteben foran og bak gir utmerket stabilitet. Brokk 90 er det selvfølgeligste valget der det kreves et kraftig, arbeidsbesparende verktøy og hvor underlagets bæreevne krever en lett maskin!

Art.nr: 70-002



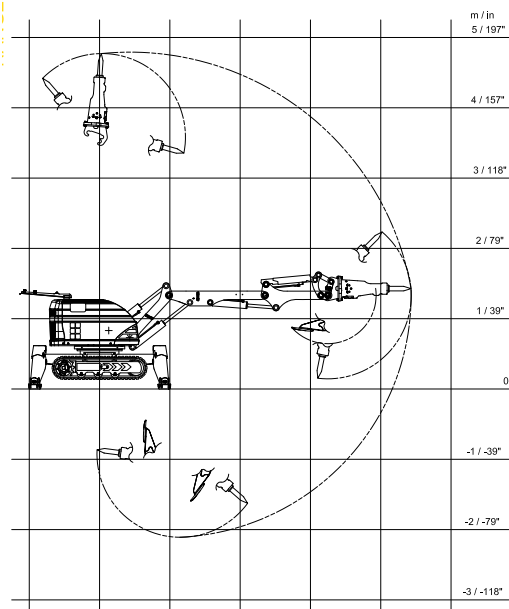
Tekniske spesifikasjoner

Bredde	780 mm
Høyde	1210 mm
Trefas tilkobling	22
Motoreffekt	11 kW
Støynivå	86 dB (A)
Vekt	1015 kg

Brokk 160 Allsidig rivningsrobot



BROKK 160



Brokk 160 har gjort et stort fremskritt når det gjelder forholdet mellom størrelse og ytelse, den er «slående sterk» og overraskende liten. Denne lette, radiostyrte rivnings maskinen med en ny, kompakt og kraftig elektrisk motor, slår hardt! (pluss 410 joule på spissen).

Art.nr: 70-003

Brokk 180 Kraftig rivningsrobot



BROKK 180



Brokk 180 er en universalmaskin med enestående kapasitet og stabilitet. Den kan brukes til de fleste applikasjoner der de unike Brokk-funksjonene lav vekt, høy produktivitet og god tilgjengelighet er viktige faktorer.

Art.nr: 70-004



Brokk 180 utstyrt med boretårn.

Tekniske spesifikasjoner BROKK 180

Vekt	1900 kg
Bredde	800 mm
Høyde	1382 mm
Motor	18,5 kW

Brokk Tilbehør



Betongsaks

Muliggjør stille riving og reduserer støv og vibrasjoner. Kutter også armeringsjern enkelt og kontrollert.

Art.nr: 71-015



Betongfres

For riving av porøse eller mykere materialer. Brukes til graving, riving eller til fresing av betongoverflater.

Art.nr: 71-014



Vegg- og taksliper

Effektiv sliping og oppussing av omfattende vegg- og takområder, eller enestående overflatefinish.

Art.nr: 71-013



Pigghammer

Hydrauliske hammer optimalisert for allsidig og effektivt rivingsarbeid og kan brukes til en rekke oppgaver.

Art.nr: 71-002



Boretårn/arm

Med en Brokk 180 og arbeid i trange rom kan du bore hull i stein, betong eller komprimert jord.

Art.nr: 71-001



Graveskuffe

Perfekt for graving, lasting og sortering av rive og gravemasser. Passer også for Husqvarna.

Art.nr: 71-009

Husqvarna Tilbehør



Saks

Høy ytelse i et bredt spekter av bruksområder som riving av betong- og murbygninger, trapper og tak.

Art.nr: 71-016



Pigghammer

Enestående kraft med hydrauliske pigghammer på Husqvarna DXR maskin.

Art.nr: 71-006



Fres

Roterende fres for grøftegraving, overflatefjerning og profilering i stein, betong og hard jord.

Art.nr: 71-017



Klype

Roterende multigriper med lav arbeidsvekt og høyt gripevolum. Gripedeler og slitedeler av karbonstål.

Art.nr: 71-019