

## Fresing av spor for gulvvarme

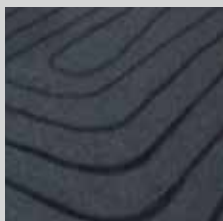


**Elegant metode for å lage spor til gulvvarme, enten vannbåren eller elektrisk. Metoden er i tillegg både støv- og slamfri.**

Denne raske og kostnadseffektive metoden gjør det mulig å lage spor for gulvvarmekabler direkte i eksisterende gulv uten å måtte grave opp eksisterende avrettingsmasse eller heve gulvnivået. Et spor freses inn i

gulvmaterialet og muliggjør en rask og enkel montering av rør for gulvvarme, enten vannbåren eller elektrisk. Denne operasjonen utføres tilnærmet støvfri med vårt kraftige støvsugersystem.

### Asfalt



Diamantfresskive  
Ø 130 mm,  
17 mm bred  
22mm dybde  
For byggematerialer  
som avrettingsmasse,  
asfalt, etc.

### Betong



Diamantfresskive  
Ø 130 mm,  
17 mm bred  
22mm dybde  
For ekstremt hard  
betong e.l

### Teglsten



Diamantfresskive  
Ø 130 mm,  
17 mm bred  
22mm dybde  
For ekstremt hard  
betong e.l



Når rørsystemet er installert, blir rørene dekket til slik at det ferdige gulvet kan monteres.



Når vannslagene er lagt ned og dekket, kobles de til vann eller elektrisk strøm.